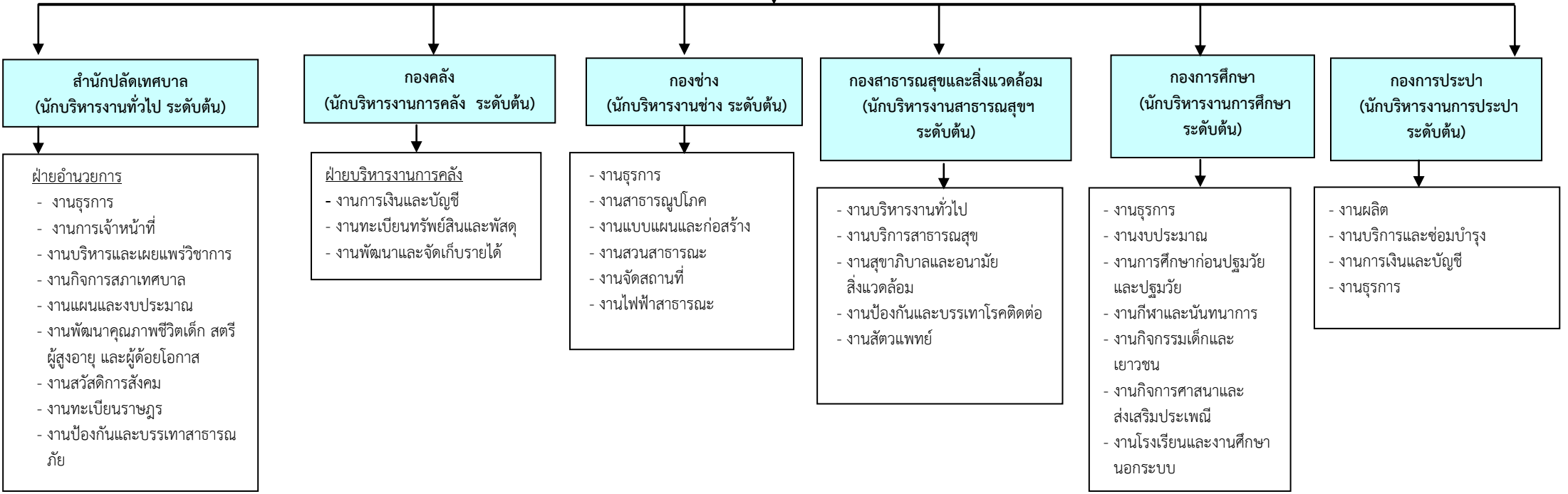


แผนภูมิโครงสร้างการแบ่งส่วนราชการตามแผนอัตรากำลัง 3 ปี

ปลัดเทศบาล
(นักบริหารงานท้องถิ่น ระดับกลาง)

หน่วยตรวจสอบภายใน



**โครงสร้างการบริหารงาน
สำนักปลัดเทศบาล**

หัวหน้าสำนักปลัดเทศบาล
(นักบริหารงานทั่วไป ระดับต้น)(1)

หัวหน้าฝ่ายอำนวยการ
(นักบริหารงานทั่วไป ระดับต้น)(1)

งานสวัสดิการสังคม

งานพัฒนาคุณภาพชีวิตเด็ก
สตรี ผู้สูงอายุ และ
ผู้ด้อยโอกาส
- ผู้ช่วยเจ้าพนักงานพัฒนา
ชุมชน

งานกิจการสภาเทศบาล

งานธุรการ
พนักงานจ้างตามภารกิจ
ประเภทผู้มีความรู้
- ผู้ช่วยเจ้าพนักงานธุรการ (2)
- ผู้ช่วยเจ้าพนักงานพัฒนา
ชุมชน (1)
พนักงานจ้างตามภารกิจ
ประเภทผู้มีทักษะ
- พนักงานขับรถยนต์ (2)

งานการเจ้าหน้าที่
พนักงานเทศบาล
- นักทรัพยากรบุคคล (ชก.) (1)

งานทะเบียนราษฎร
พนักงานเทศบาล
- เจ้าพนักงานทะเบียน (ชง.) (1)

งานป้องกันและบรรเทาสาธารณภัย
พนักงานจ้างตามภารกิจประเภทผู้มี
ทักษะ
- พนักงานดับเพลิง (7)
- พนักงานขับเคลื่อนเครื่องจักรกลขนาดเบา(1)
- ผู้ช่วยเจ้าพนักงานป้องกันฯ (1)เพิ่ม
-พนักงานจ้างทั่วไป
- พนักงานดับเพลิง (1) เพิ่ม

งานบริหารและเผยแพร่
วิชาการ

งานแผนและ
งบประมาณ
พนักงานเทศบาล
- นักวิเคราะห์นโยบาย
และแผน (ปก.) (1)

**โครงสร้างการบริหารงาน
กองคลัง**

ผู้อำนวยการกองคลัง
(นักบริหารงานการคลัง ระดับต้น)(1)

หัวหน้าฝ่ายบริหารงานการคลัง
(นักบริหารงานการคลัง ระดับต้น)(1)

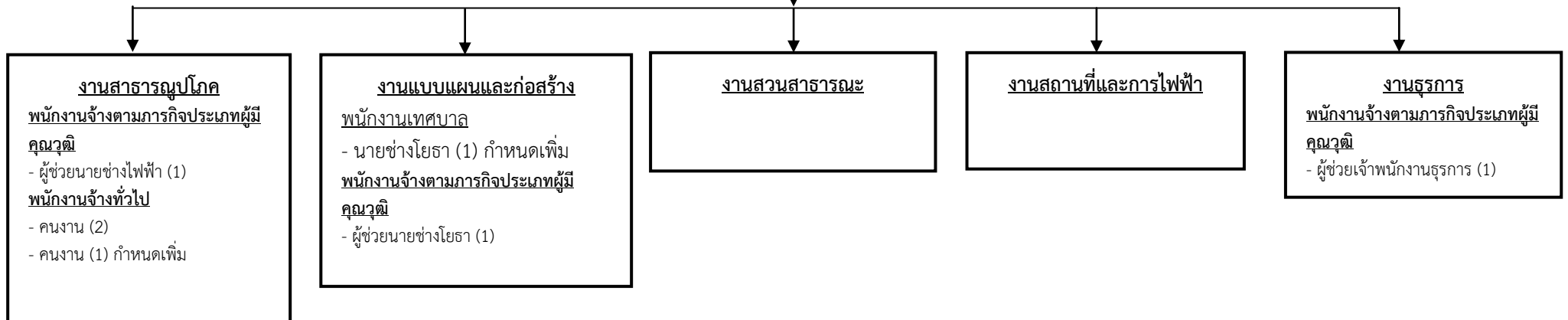
งานการเงินและบัญชี
พนักงานเทศบาล
- นักวิชาการเงินและบัญชี (ปก/ชก.) (1)

งานทะเบียนทรัพย์สินและพัสดุ
พนักงานเทศบาล
- นักวิชาการพัสดุ (ชก.) (1)
พนักงานจ้างตามภารกิจประเภทผู้มีคุณวุฒิ
- ผู้ช่วยเจ้าพนักงานพัสดุ (1)

งานจัดเก็บและพัฒนารายได้
พนักงานเทศบาล
- เจ้าพนักงานจัดเก็บรายได้ (ปง.)/(ชง.) (1)
พนักงานจ้างตามภารกิจประเภทผู้มีคุณวุฒิ
- ผู้ช่วยเจ้าพนักงานจัดเก็บรายได้ (1)

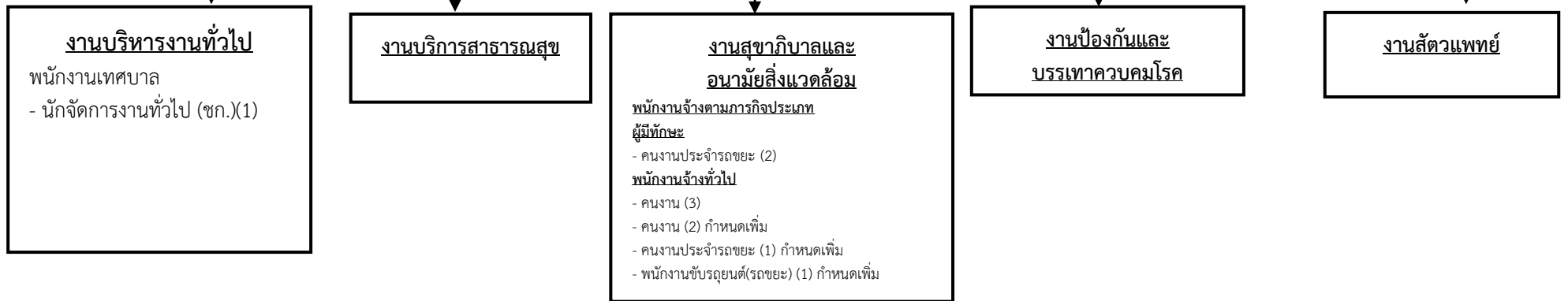
โครงสร้างการบริหารงาน
กองช่าง

ผู้อำนวยการกองช่าง
(นักบริหารงานช่าง ระดับต้น)(1)



โครงสร้างการบริหารงาน
กองสาธารณสุขและสิ่งแวดล้อม

ผู้อำนวยการกองสาธารณสุขและสิ่งแวดล้อม
(นักบริหารงานสาธารณสุขและสิ่งแวดล้อม ระดับต้น)(1)



โครงสร้างการบริหารงาน
กองการศึกษา

ผู้อำนวยการกองการศึกษา
(นักบริหารงานการศึกษา ระดับต้น)(1)



งานธุรการ
พนักงานเทศบาล
- เจ้าพนักงานธุรการ (ขง.) (1)

งานงบประมาณ

งานศึกษาก่อนปฐมวัยและปฐมวัย
พนักงานเทศบาล
- ผอ.ศูนย์พัฒนาเด็กเล็ก (1) กำหนดเพิ่ม
- ครูคศ.1 (2)
พนักงานจ้างตามภารกิจผู้มีทักษะ
- ผู้ช่วยครูผู้ดูแลเด็ก (1)+(3) รอกการจัดสรรจากกรม
พนักงานจ้างทั่วไป
- ผู้ดูแลเด็ก (1)

งานกีฬาและนันทนาการ

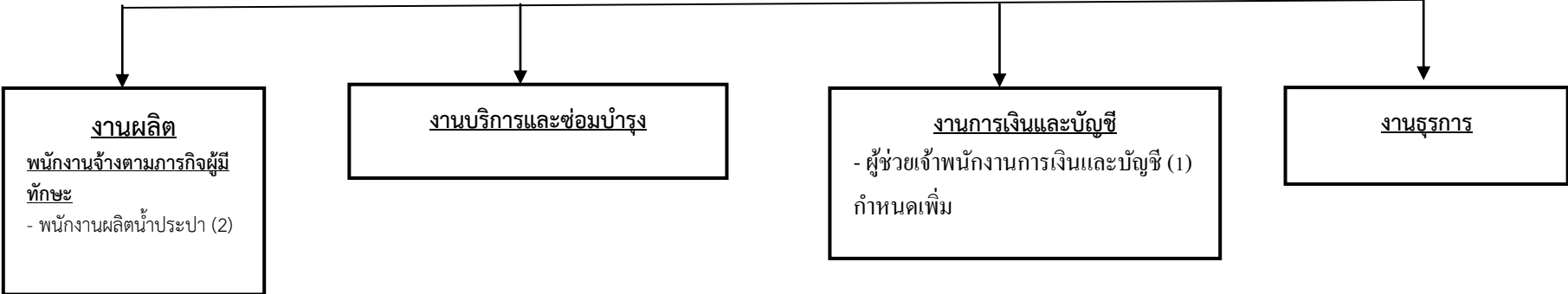
งานกิจกรรมเด็กและเยาวชน

งานกิจการศาสนาและส่งเสริมประเพณี

งานโรงเรียนและงานศึกษานอกระบบ

โครงสร้างการบริหารงาน
กองการประปา

ผู้อำนวยการกองการประปา
(นักบริหารงานประปา ระดับต้น) (1)



โครงสร้างการบริหารงาน
หน่วยตรวจสอบภายใน

ปลัดเทศบาล
(นักบริหารงานท้องถิ่น ระดับกลาง)(1)

งานควบคุมภายใน
- นักวิชาการตรวจสอบภายใน (ปก./ชก) (1)